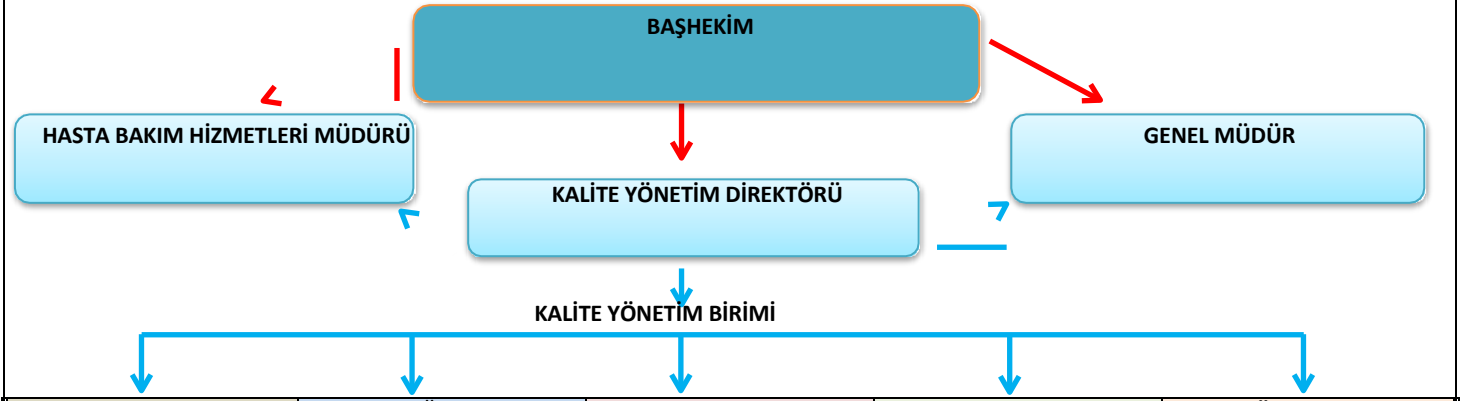




## KALİTE YÖNETİM ORGANİZASYON ŞEMASI



KURUMSAL HİZMETLER	SAĞLIK HİZMETLERİ	HASTA VE ÇALIŞAN ODAKLI HİZMETLER	DESTEK HİZMETLERİ	GÖSTERGE YÖNETİMİ
<b>Doküman Yönetimi</b> Sorumlu: Kalite Yönetim Direktörü Kurumsal İletişim Müdürü	<b>Hasta Bakımı Sorumlu:</b> Servis Sorumluları, Hemşirelik Hizmetleri Müdürü	<b>Hasta Deneyimi Sorumlu:</b> Hasta Hakları Sorumlusu, Kalite Yönetim Direktörü	<b>Tesis Yönetimi Sorumlu:</b> Genel Müdür Yardımcısı	<b>Göstergelerin İzlenmesi Sorumlu:</b> Kalite Yönetim Direktörü
<b>Kalite Yönetim Birimi Sorumlu:</b> Kalite Yönetim Direktörü	<b>İlaç Yönetimi Sorumlu:</b> Başhekim ve Eczacı	<b>Hizmete Erişim Sorumlu:</b> Hasta Hizmetleri Sorumlusu	<b>Otelcilik Hizmetleri Sorumlu:</b> Otelcilik Hizmetler Sorumlusu	<b>Bölüm Bazlı Göstergeler Sorumlu:</b> Gösterge Bölüm Kalite Sorumluları
<b>Güvenlik Raporlama Sistemi Sorumlu:</b> Kalite Yönetim Direktörü	<b>Enfeksiyonların Önlenmesi Sorumlu:</b> Enfeksiyon Kontrol Komite Üyeleri	<b>Yaşam Sonu Hizmetler Sorumlu:</b> Morg Sorumlusu	<b>Bilgi Yönetim Sistemi Sorumlu:</b> Bilgi İşlem Sorumlusu	<b>Klinik Göstergeler Sorumlu:</b> Klinik Kalite İyileştirme Komisyonu, Kalite Yönetim Direktörü
<b>Acil Durum ve Afet Yönetimi Sorumlu:</b> Başhekim İş Sağlığı ve Güvenliği Uzmanı	<b>Sterilizasyon Hizmetleri Sorumlu:</b> Ameliyathane Sorumlusu Enfeksiyon Kontrol Komitesi	<b>Sağlıklı Çalışma Yaşamı Sorumlu:</b> Başhekim İnsan Kaynakları Sorumlusu, İSG uzmanı	<b>Malzeme ve cihaz yönetimi Sorumlu:</b> Biyomedikal Satın Alma Sorumlusu, Genel Müdür	
<b>Eğitim Yönetimi Sorumlu:</b> Eğitim Hemşiresi, İnsan Kaynakları	<b>Transfüzyon Hizmetleri Sorumlu:</b> Transfüzyon Sorm. Hekimi, Transfüzyon Sorm.		<b>Tıbbi Kayıt Ve Arşiv Hizmetleri Sorumlu:</b> ARŞİV Sorumlusu	
<b>Sosyal Sorumluluk Sorumlu:</b> Kurumsal İletişim Müdürü Kalite Yönetim Direktörü	<b>Radyasyon Güvenliği Sorumlu:</b> Radyasyon Sorumlu Hekimi ve Radyoloji Sorumlusu		<b>Atık Yönetimi Sorumlu:</b> Atık Sorumlusu Enfeksiyon Kontrol Hemşiresi	
<b>Risk Yönetimi Sorumlu:</b> Başhekim İSG Uzmanı, Kalite Yönetim Direktörü			<b>Dış Kaynak Kullanımı Sorumlu:</b> Kalite Yönetim Direktörü	
	<b>Acil Servis Sorumlu:</b> Acil Servis Sorumlu Hekimi ve Acil Servis Sorumlu Hemşiresi			
	<b>Ameliyathane Sorumlu:</b> Anestezi ve reanimasyon sorumlu hekimi ve Ameliyathane Sorumlusu			
	<b>Biyokimya Laboratuvarı Sorumlu:</b> Laboratuvar Sorumlu Hekim ve teknikeri			
	<b>Doğum Hizmetleri Sorumlu:</b> Doğumhane Sorm.			
	<b>Yoğun Bakım</b>			

	<b>Sorumlu:</b> Yoğun Bakım Sorumlusu			 DİKEY İLİŞKİ
	<b>Yenidoğan YB Sorumlu:</b> Yenidoğan Yoğun Bakım Sorumlusu			 YATAY İLİŞKİ
<b>HAZIRLAYAN</b> <b>KALİTE YÖNETİM DİREKTÖRÜ</b>	<b>KONTROL EDEN</b> <b>BAŞHEKİM</b>	<b>ONAYLAYAN</b> <b>GENEL MÜDÜR</b>		